

# Complejo Residencial Asistido NOU MOLES



## Un Estilo De Vida Propio

El Estado del Bienestar se financia con las contribuciones a la Seguridad Social de empresarios y trabajadores y los impuestos del sistema tributario.

Contando con estos ingresos se prevé que serán insuficientes para financiar el Estado del Bienestar en el futuro debido al rápido proceso de envejecimiento de la población que plantea un doble problema: el aumento de la tasa de dependencia y el aumento de las necesidades sanitarias.

Este futuro incierto del Estado del Bienestar se acrecienta con la alta tasa de paro y salarios bajos que conlleva la disminución de ingresos a las arcas del Estado y el aumento del gasto social.

Y por si el futuro no fuera suficientemente incierto, El COVID-19 ha incrementado el paro, la pobreza y las desigualdades sociales.

Ha mostrado la fragilidad de las Residencias por la masificación de usuarios y esta tipología de complejo nos facilitará permanecer en nuestro hogar con las atenciones que precisemos a un costo asumible.

## PARTICIPANTES

El Complejo, orientado para cubrir las necesidades de las personas mayores, está abierto a todas las edades y especialmente concebido para servir de reencuentro de familiares y amigos.

## ¿Qué ofrece el proyecto?

### VIVIENDAS CONCEBIDAS POR Y PARA SUS SOCIOS

Pensando en las necesidades presentes y/o futuras las viviendas están diseñadas sin barreras arquitectónicas, dotadas de las más innovadoras tecnologías aplicadas a la edificación con el fin de aumentar su seguridad, confort y ahorro de energía.

Características diferenciadoras y valores añadidos, son:

- Su diseño universal.
- La cotitularidad del Centro Socio Asistencial

### TRANQUILIDAD PROPIA Y DE LOS FAMILIARES

El C. R. A. NOU MOLES se ha concebido para facilitar una permanente atención sanitaria y asistencial en el propio hogar con personal especializado y cualificado, además de los propios servicios domésticos que facilitan la vida y permiten descargarse de obligaciones rutinarias pudiendo en todo momento disfrutar de su tiempo libre.

### UN ESTILO DE VIDA PROPIO

Un estilo de vida propio, adaptado a las aspiraciones personales:

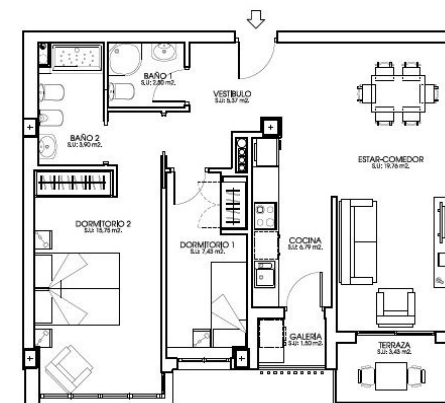
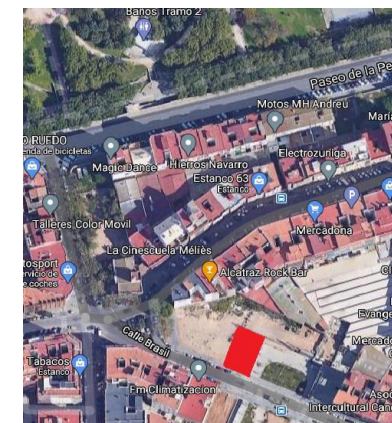
- Independencia para unos, y
- Convivencia en las actividades sociales para otros.

### SITUACIÓN DEL PROYECTO

En fase de constitución de cooperativa por las personas interesadas.

## Ubicación del complejo

En la calle Brasil de Valencia, en una parcela municipal de 842 m<sup>2</sup>



Vivienda tipo

## DESCRIPCIÓN DEL PROYECTO

Nombre:	<b>CRA Nou Moles</b>
Municipio:	Valencia
Iniciativa:	Mayores Solidarios
Titularidad Suelo:	Ayuntamiento Valencia
Cesión:	75 años
Tipo proyecto:	C. R. A. iniciativa privada
Titularidad obra	La Cooperativa

## Datos solar y urbanísticos

Superficie solar:	842 m <sup>2</sup>
Ordenanza Reguladora:	PGOU Valencia
Clasificación:	Suelo urbano
Edificabilidad:	3.342 m <sup>2</sup>

## Edificio y usos previstos

Número viviendas:	34
Sup. Media (1-2 hab.):	65 - 75 m <sup>2</sup>
Alturas:	Bajo + 6
Centro Socio-Asistencial:	512 m <sup>2</sup>

## Estimación costes construcción

Vivienda de 70 m <sup>2</sup>	63.956 €
Plaza de garaje	14.004 €
Centro de día	518.377 €

## Situación actual (enero 2021)

Cooperativa:	Pendiente constitución
Cuota socio cooperativa:	A aprobar por los socios
Aportación voluntaria:	A aprobar por los socios
Aportación constr. Vivienda:	A aprobar por los socios
Socios máximos:	34
Socios actuales:	En fase de difusión.

## SEGUROS DE DEPENDENCIA

La dependencia, cubierta por la propia familia hasta estos días, necesariamente evolucionará hacia los servicios prestados por entidades públicas y privadas.

Las entidades públicas carecen y carecerán de medios para atender la creciente población necesitada de estos recursos.

Los seguros de dependencia otorgan unas prestaciones a las personas aseguradas sólo si éstas son declaradas "dependientes".

Estas prestaciones pueden ser simplemente económicas, mediante un reembolso de los gastos ocasionados, o bien pueden llegar hasta la asistencia por parte de la compañía de seguros.

A 31/12/19 había en España 1.385.037 personas en situación de dependencia reconocida y otras 159.193 pendientes de valoración.

## ¿Qué es el C. R. A. NOU MOLES?

Es el mejor seguro de dependencia que podamos contratar.

**Es una inversión , no un gasto**, que nos permite disfrutar del uso de la vivienda y que recuperamos al término de su uso.

## ASEGURAR SU BIENESTAR

**No debe ser un gasto, sino una inversión**

## ASEGURE SU FUTURO Y EL DE LOS SUYOS

Contacto:

[administracion@mayoressolidarios.coop](mailto:administracion@mayoressolidarios.coop)

Formulario Preinscripción:

<http://www.mayoressolidarios.coop/formulario-preinscripcion/>

## BENEFICIOS A OBTENER

Con nuestros ahorros, planes de pensiones, fondos de inversión, etc. las gestoras los administran construyendo Residencias y apartamentos en alquiler para mayores en previsión de las crecientes necesidades de las personas mayores.

La inversión en la adquisición del derecho de uso de una vivienda, sin barreras arquitectónicas, próxima a un Centro Socio Asistencial del que somos cotitulares de donde garantizamos los servicios asistenciales cuando los precisemos es, sin duda, **la mejor de las opciones existentes en el mercado.**

## INVERSIÓN EN LA VIVIENDA

Realmente no es una inversión sino una aportación anticipada para poder realizar la construcción:

- La aportación de capital te permite como socio disfrutar del uso de la vivienda con una cuota mensual de uso menor que un alquiler tradicional.
- Colaboramos en la construcción de una infraestructura socioasistencial.
- Nos garantizamos la prestación de los servicios asistenciales del centro socioasistencial en nuestro propio hogar por el mínimo coste.
- Ajustamos la vivienda a nuestras necesidades y minimizamos los gastos de mantenimiento.
- La aportación la recuperamos íntegramente si causamos baja en la cooperativa.

**INVERSIÓN EN EL CENTRO SOCIOASISTENCIAL**, con la aportación realizada nos garantizamos la atención socio-asistencial en nuestro hogar y obtendremos:

- Participar en las políticas tarifarias y de prestación de servicios.
- Pagar el precio justo por los servicios que utilizemos.
- Mejorar los servicios públicos del barrio con esta nueva infraestructura.